

## मांसाहारी

## शाकाहारी

कोन ?

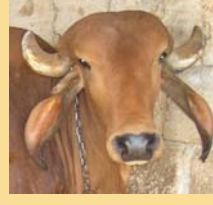
बाघ, शेर, तेन्दुआ, बिल्ली

मनुष्य, हाथी, गेंडा, जिराफ, व्हेल

आंखे केसी ?

डरावनी

करुनामय



नाखुन कैसे ?

तीर्छे



सीधे



दांत कैसे ?

तीर्छे



सीधे



पानी कैसे पीते हे ?

जीभ से

होंथ



आंतरडे कैसे ?

3 से 5 फीट लम्बे

शरीर से 3 गुने लम्बे

पाचक रस ph

1 से कम

4 से 5

स्वभाव केसा ?

क्रुरता, आक्रमक

प्रेम, दया

ताकत कैसे मापे?

लायन पावर ? ना

होर्स पावर. हा

## जीयो और जीने दो...

- मांसाहारी मनुष्य क्या खाते हे ? मुर्गा, बकरी, गाय
- मुर्गा, बकरी, गाय क्या खाते हे ? घास, दाने
- घास, दाने कहा से नीकलते हे ? जमीन मे से !!! तो जमीन ही खाव
- आपके बच्चो को खुन नीकले तो ? दुःख होता हे ?
- तो आप जीस को खा रहे हे वो भी की सी के बच्चे हे ना.
- तो कुदरत को दुःख नही होत होगा?
- हिन्दु संस्कृति मे हर प्राणी भगवान का वाहन कहा गया हे
- क्युकी हमारे मे प्राणी के लिये प्रेम रहे.
- अगर हम प्राणी को ही खा जायेंगे तो भगवान हमारे यहा कैसे आ सके हे?
- शरीर की लम्बाइ कीत्री हे ? 6 फीट की
- तो 6 इंच की जीभ के लिये 6 फीट के शरीर को क्यु सजा देते हो ?
- क्या आप कोइ जनावर का शिकार कर शक्ते हो ?
- क्या आप कोइ जनावर की हत्या करके आखरी चिख सुन सक्ते हो ?
- मेडकाउ, सार्स, चिकनगुनीया, स्वाइन फ्लु रोग कहा से पेदा हुए ?
- जापान, चीन मे साप खाते हे...
- हिन्दुस्तान मे स्वप्ने मे भी साप दीखाय दे तो ?
- शीव मंदीर मे जाना पडता हे.
- अगर, मांसाहार अच्छा ओर सच्चा होता तो ?
- मंदीर, गुरुद्वारा, जिनालय मे प्रसाद मे रखते...
- क्या शाकाहारी भोजन मे जीव नही हे? ना. क्यु की उसमे आत्मा नही हे ?
- गेहू, चावल के दूध को तोडो के नीकालो तो कीसी को दुःख नही होता.
- मगर, मांसाहार के पीछे कीसी की दर्दभरी चीखे हे !!!
- हर शाकाहारी भोजन को जमीने मे से अनेक गुना पेदा कीया जा सक्ता हे.
- मगर, मांसाहारी भोजन को सडने खराब होने के अलावा कोइ रस्ता नही हे.
- गेहू, चावल, मुंग एक साल के लिये, बिना फ्रिज कीये रख शक्ते हे, मांस, मछळी एक घंटे के लिये भी बिना फ्रिज नही रख शक्ते !!!
- 16 कीलो आनाज मे से 1 कीलो मांस बनता हे,
- 16 कीलो आनाज मे से 16 मनुष्य खा शक्ते हे



- 
- 25000 लिटर पानी मे से 1 कीलो मांस बनता हे,
  - 25000 लिटर पानी मे से 200 कीलो आलू उगा शक्ते हे.
- 
- मांसाहारी भोजन के लिये जीतनी महेनत ओर खर्चा करते हो, उसका
  - 30% अगर सही तरीके से उपयोग किया जाये तो 100% मनुष्य जाती को भोजन ओर धरती माता की हरीयाली से “ग्लोबल वोर्मिंग” को दूर कर शक्ते हे.
- 

अब आप मनुष्य होके निश्चय किजिये  
शाकाहारी के मांसाहारी ???



**अंतिमधाम**  
www.antimdham.com  
+91-98255-23478